

ΚΕΝΤΡΟ ΝΕΟΚΛΑΣΣΙΚΗΣ ΓΛΥΠΤΙΚΗΣ «ΝΙΚΟΣ ΣΟΦΙΑΛΑΚΗΣ»

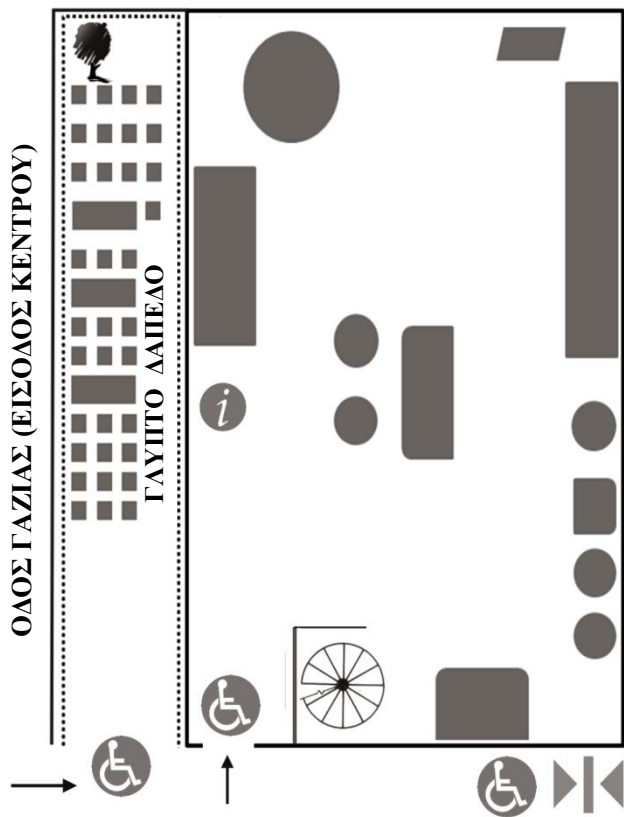
Το Κέντρο Νεοκλασσικής Γλυπτικής «Νίκος Σοφιαλάκης» είναι πλήρως προσβάσιμο σε άτομα με κινητικές δυσκολίες. Η περιήγηση στα τρία επίπεδα του Κέντρου διευκολύνεται από ράμπες και από τον κεντρικό ανελκυστήρα που επιτρέπει τη πρόσβαση στο δεύτερο και τρίτο επίπεδο του Κέντρου.

Τα σημεία που φέρουν το διεθνώς αναγνωρισμένο σήμα για άτομα με κινητικές δυσκολίες υποδηλώνουν τα σημεία εύκολης πρόσβασης.

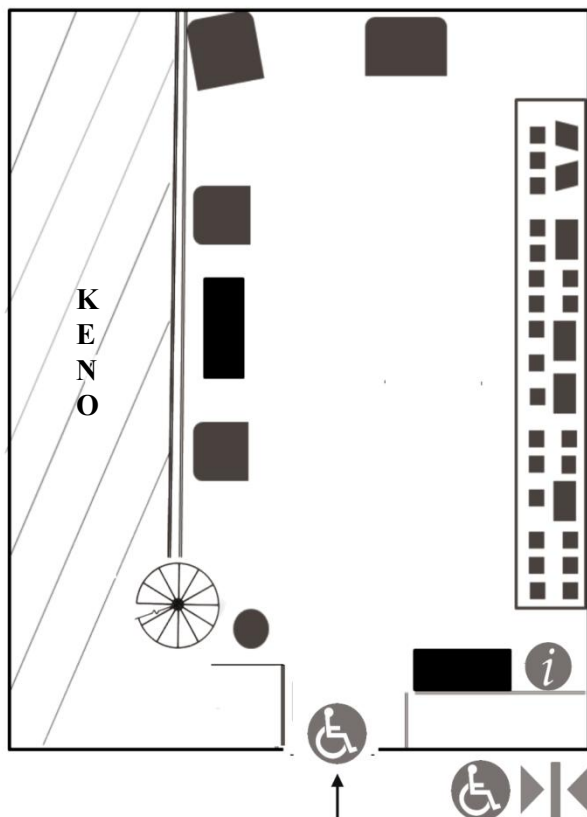


ΠΛΗΡΟΦΟΡΙΕΣ ΑΝΕΛΚΥΣΤΗΡΑΣ ΣΚΑΛΕΣ ΠΡΟΣΒΑΣΙΜΟΤΗΤΑ WC

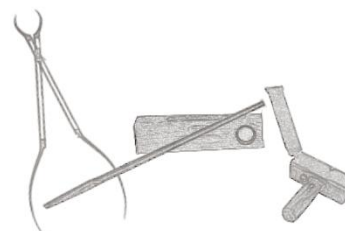
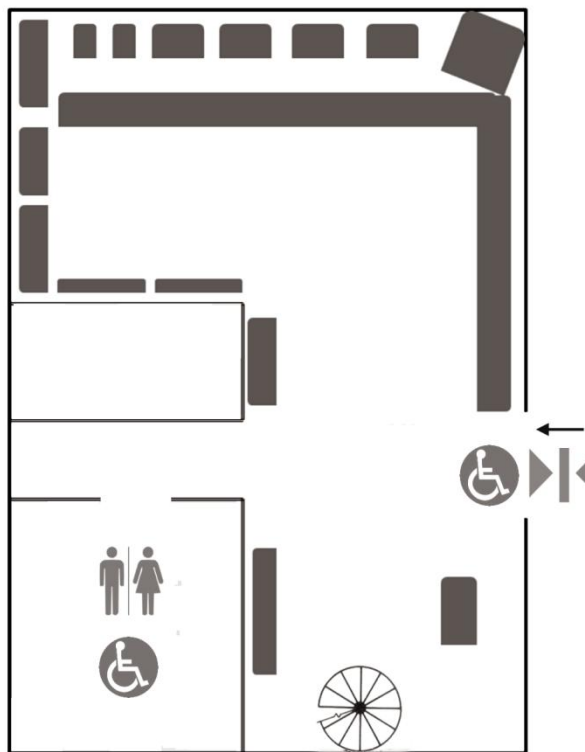
ΟΔΟΣ ΤΑΞΙΔΟΥ



ΑΙΘΟΥΣΑ ΓΛΥΠΤΩΝ



ΗΜΙΩΡΟΦΟΣ ΜΙΚΡΟΓΛΥΠΤΙΚΗΣ



ΤΟ ΕΡΓΑΣΤΗΡΙ

ΜΟΝΙΜΗ ΕΚΘΕΣΗ

Το Κέντρο Νεοκλασσικής Γλυπτικής «Νίκος Σοφιαλάκης» αποτελείται από τρία τμήματα που φιλοξενούν έργα από όλους τους τομείς της καλλιτεχνικής δημιουργίας του Νίκου Σοφιαλάκη: την Αίθουσα Γλυπτών, τον Ημιώροφο Μικρογλυπτικής, και το Εργαστήρι.

ΑΙΘΟΥΣΑ ΓΛΥΠΤΩΝ

Η Αίθουσα Γλυπτών αποτελεί το πρώτο επίπεδο του Κέντρου Νεοκλασσικής Γλυπτικής. Στην Αίθουσα Γλυπτών η έκθεση απαρτίζεται από τις μεγάλες συνθέσεις του γλύπτη, καθώς και από ανάγλυφα γλυπτά, προτομές και κεφαλές σε μάρμαρο.

Στον ίδιο χώρο παρουσιάζεται η θεματική ενότητα για τη μητρότητα και τη βρεφική προσωπογραφία.

ΗΜΙΩΡΟΦΟΣ ΜΙΚΡΟΓΛΥΠΤΙΚΗΣ

Στον Ημιώροφο Μικρογλυπτικής η έκθεση εστιάζεται στη μεγάλη συλλογή μικρογλυπτικής τέχνης εμπνευσμένη από την αρχαία Ελληνική μυθολογία.

Στον ίδιο χώρο βρίσκεται η *Μητρότητα* σε πυλό, η διπλωματική εργασία του γλύπτη που κέρδισε το Α' Βραβείο Γλυπτικής (1944) της Ανωτάτης Σχολής Καλών Τεχνών, καθώς και το πρόπλασμα της *Μητρότητας*, του αγάλματος που βρίσκεται σήμερα στο Μαιευτήριο "Αλεξάνδρα".

Στον Ημιώροφο βρίσκονται επίσης η κεφαλή *Φεγγαρογυναίκα 2000* και το ιδιαίτερο ανάγλυφο σε μάρμαρο, *Το Παιδί της Κατοχής* - έμπνευση και επιθυμία του οικουμενικού συγγραφέα, Νίκου Καζαντζάκη.

ΤΟ ΕΡΓΑΣΤΗΡΙ

Το Εργαστήρι αποτελεί το τρίτο επίπεδο του Κέντρου Νεοκλασσικής Γλυπτικής. Σε αυτό το χώρο μπορεί κανείς να δει τα εργαλεία του γλύπτη, καθώς και τις μήτρες, τα προπλάσματα, τα σχέδια και τις μελέτες του Κρητικού δημιουργού.

Στο Εργαστήρι παρουσιάζεται και μια μικρή συλλογή ελαιογραφιών που δια φωτίζουν μια άγνωστη πτυχή των καλλιτεχνικών αναζητήσεων του Νίκου Σοφιαλάκη στο χώρο της ζωγραφικής.